

# 特定非営利活動法人臨床検査支援協会

Association for Support of Clinical Laboratory

## 2022年度事業活動



様々な事業活動を通して、臨床検査を担う多くの人材の確保と質の向上を支援し、ひいては国民の健康と医療の発展に貢献していくことを目的として活動を推進します。

東京都中野区中央1-44-6-100  
TEL/FAX:03-5937-1396  
E-mail:info@ascl.or.jp  
URL:https://www.ascl.or.jp

### ウェビナーの企画、講師はお任せください！

ウェビナーのテーマ、講師の推薦、交渉をいたします。  
貴社製品の宣伝企画から臨床テーマまで、何なりとご相談ください。  
ASCLホームページ「資料ダウンロード」→「一覧を見る」から「講演会/勉強会申込書」にてお申し込みください。

	テーマ例
1	院内各部門の機能と役割
2	新型コロナウイルス感染症と遺伝子検査
3	選ばれる製品、選ばれるDMR
4	形態検査の実技研修
5	ロボット・AI 今後の展望
6	タスク・シフト/シェア
7	症例報告...



在宅勤務



サテライトオフィス勤務



モバイルワーク



### <2022年度実施例>

3企業からのご依頼により、多彩な講師陣によるオンラインセミナーを開催しました。

講演の目的や聴講者のニーズに合わせて、ライブ配信とオンデマンド配信方法を選択し、数回に分けて配信を行いました。

社内向け、社外向けにと、テーマを絞り、用途に合わせたセミナーを企画します。

- ✓ 診療報酬改定の仕組み
- ✓ タスク・シフト/シェア
  - ・基礎編
  - ・実践編
- ✓ ISO15189/精度管理

# 特定非営利活動法人臨床検査支援協会

Association for Support of Clinical Laboratory

## 2022年度事業活動



様々な事業活動を通して、臨床検査を担う多くの人材の確保と質の向上を支援し、ひいては国民の健康と医療の発展に貢献していくことを目的として活動を推進します。

東京都中野区中央1-44-6-100  
TEL/FAX:03-5937-1396  
E-mail:info@ascl.or.jp  
URL:https://www.ascl.or.jp

### ウェビナーの企画、講師はお任せください！

ウェビナーのテーマ、講師の推薦、交渉をいたします。  
貴社製品の宣伝企画から臨床テーマまで、何なりとご相談ください。  
ASCLホームページ「資料ダウンロード」→「一覧を見る」から「講演会/勉強会申込書」にてお申し込みください。

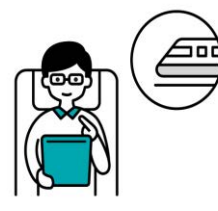
	テーマ例
1	院内各部門の機能と役割
2	新型コロナウイルス感染症と遺伝子検査
3	選ばれる製品、選ばれるDMR
4	形態検査の実技研修
5	ロボット・AI 今後の展望
6	タスク・シフト/シェア
7	症例報告…



在宅勤務



サテライトオフィス勤務



モバイルワーク



### <2022年度実施例>

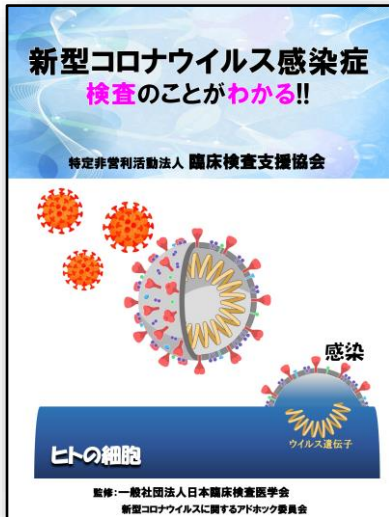
3企業からのご依頼により、多彩な講師陣によるオンラインセミナーを開催しました。

講演の目的や聴講者のニーズに合わせて、ライブ配信とオンデマンド配信方法を選択し、数回に分けて配信を行いました。

社内向け、社外向けにと、テーマを絞り、用途に合わせたセミナーを企画します。

- ✓ 診療報酬改定の仕組み
- ✓ タスク・シフト/シェア
  - ・基礎編
  - ・実践編
- ✓ ISO15189/精度管理

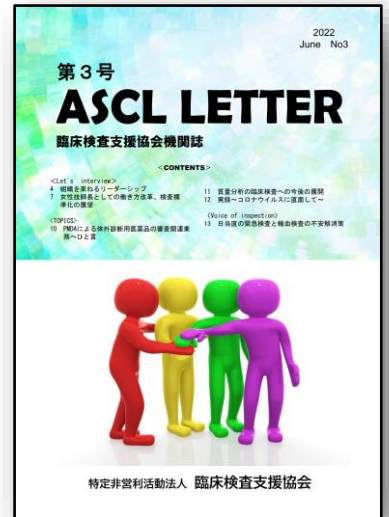
一般対象に新型コロナウイルス検査の解説本を5月に発刊



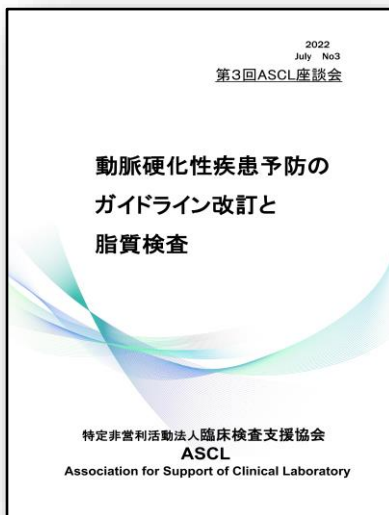
一般対象に健診項目の解説本を6月に発刊



情報提供誌として機関誌を6月に発行



座談会を開催し、7月に座談会誌として発行



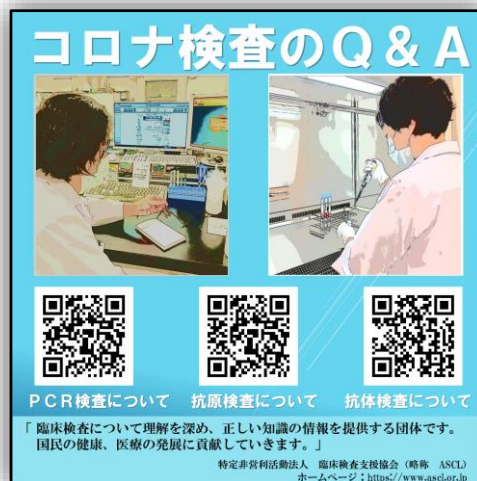
学会セミナーと展示を11月に開催



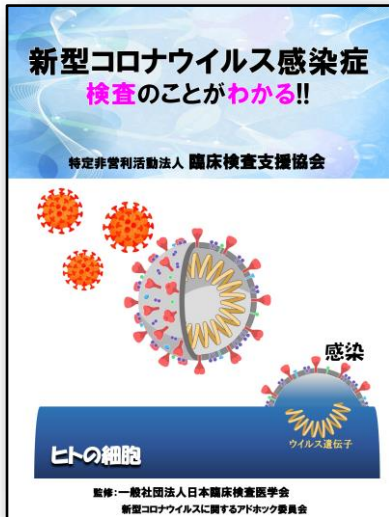
一般対象に、2月と3月に非侵襲性検査の体験フェア開催



東京都中野区駅前にてパネル展示に参加。



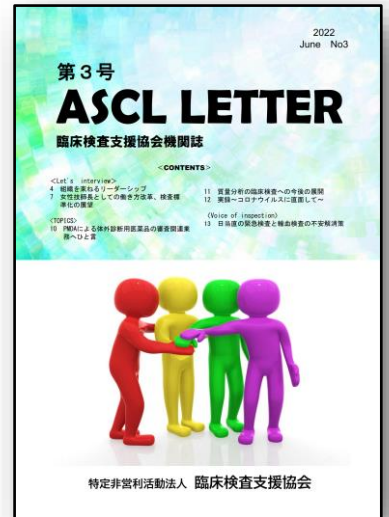
一般対象に新型コロナウイルス検査の解説本を5月に発刊



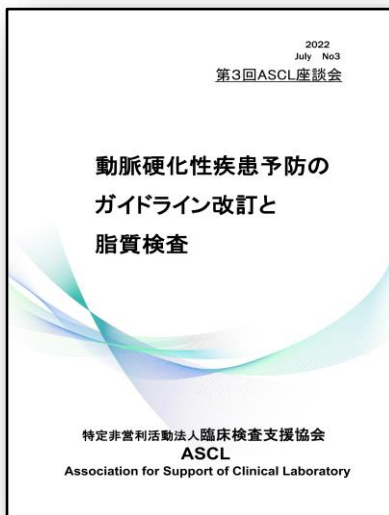
一般対象に健診項目の解説本を6月に発刊



情報提供誌として機関誌を6月に発行



座談会を開催し、7月に座談会誌として発行



学会セミナーと展示を11月に開催



一般対象に、2月と3月に非侵襲性検査の体験フェア開催



東京都中野区駅前にてパネル展示に参加。

